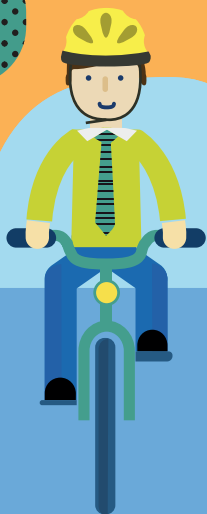




LA STRANA COPPIA



Prove di convivenza civile tra Ciclista e Automobilista

Indice

Bici e auto, i perché di una convivenza difficile	pag. 3
Introduzione	pag. 4
Dividere la strada	pag. 8
Incroci	pag. 10
Sorpasso	pag. 12
Piste ciclabili	pag. 14
Girare a sinistra	pag. 16
Tips - consigli	pag. 18

Bici e auto, i perché di una convivenza difficile

È sufficiente premere invio dalla vostra tastiera, dopo aver inserito un paio di parole chiave su Google, per capire qual è il clima tra ciclisti e automobilisti.

Quest'ultimi accusano i ciclisti di essere cani sciolti senza regole, di bullizzare la strada - e il marciapiede - senza mai beccarsi una multa.

Inoltre provano un forte senso di fastidio - misto a invidia? - quando bloccati nel traffico vedono i loro concittadini passargli davanti, per giunta facendo sport.

Ma soprattutto odiano quella domanda, che in effetti è più un'affermazione d'orgoglio Hipster: *"ma ancora vai a lavoro con la macchina?"*. Specie se questo accade dopo 3 giri dell'isolato per la ricerca di un parcheggio.

Dall'altro lato i ciclisti reclamano il loro spazio, in primis denunciando alcuni assunti molto in voga tra gli irriducibili dell'auto: le strade sono state inventate per le auto e non per le bici e che questa sia una moda passeggera. Insomma, forse è giunto il momento di parlarne.

Materiale iconografico di proprietà de La Nuova Guida S.p.A. e Sermetra Net Service srl

© La Nuova Guida S.p.A.

Vietata ogni riproduzione su qualunque supporto (cartaceo o multimediale) senza espressa autorizzazione scritta da parte del copyrighter.

| Edizione Marzo 2017

Opuscolo gratuito, vietata la vendita.

Introduzione

I comportamenti da tenere nel rispetto degli altri utenti della strada sono molti, è bene però partire da un punto fermo valido per tutte le categorie di fruitori: il Codice della Strada.

In molti non sanno che quest'ultimo regola anche l'uso della bicicletta, o meglio del velocipede, come viene definito. L'articolo 182 del Codice va molto nel dettaglio con ben 12 commi, tra cui:

- **Non facciamoci venire in mente idee strane:** ai ciclisti è vietato trainare veicoli, condurre animali e farsi trainare da altro veicolo. Tienilo bene a mente!
- **Il manubrio non è un optional:** mantieni libere le braccia e, almeno una mano, posizionala sempre sui comandi. È fondamentale essere in grado in ogni momento di vedere liberamente davanti, ai due lati e compiere con prontezza le manovre necessarie.

- **La fila indiana:** *chiacchierare* in bici è bello ma molto pericoloso, devi quindi procedere su un'unica fila, o comunque, mai affiancati in numero superiore a due. Se sei fuori dai centri abitati, puoi affiancare un altro ciclista solo se minore di dieci anni.



LA STRANA COPPIA

- **Ogni tanto bisogna saper scendere dalla sella:** quando ti rendi conto di costituire un intralcio o un pericolo per i pedoni, metti da parte il Bartali che c'è in te e conduci la bici a mano.
- **Da ragazzini lo abbiamo fatto tutti è vero, ma il traffico è un'altra cosa:** a meno che non sia appositamente costruita e attrezzata, non puoi trasportare persone con più di otto anni sulla bici (per farlo devi comunque essere maggiorenne).
- **Le piste ciclabili non vanno sprecate:** sarebbe sciocco, oltre che vietato, non approfittarne.

- **La visibilità è tutto:** fuori dai centri abitati, dopo il tramonto, prima dell'alba e nelle gallerie, ricorda di pedalare indossando il giubbotto o le bretelle retroriflettenti ad alta visibilità.



Quando pedali

- ✔ Ti senti minacciato dai guidatori imprudenti e fai fatica a capire le intenzioni di chi guida.
- ✔ Per evitare pericoli come buche, radici e tombini, spesso sei costretto a spostarti al centro della carreggiata.
- ✔ Ti senti vulnerabile nei cambi di carreggiata, specie girando a sinistra.
- ✔ Ti senti minacciato dai sorpassi troppo ravvicinati delle auto e dei mezzi pesanti.
- ✔ Non è tua intenzione rallentare gli automobilisti e farli spazientire.

Quando sei al volante

- ✔ Non sopporti i ciclisti che non rispettano i semafori o che non si rendono visibili.
- ✔ Senza rendertene conto, superi i ciclisti senza mantenere un'adeguata distanza. Cosa che può intimidirli e renderti bersaglio di espressioni poco piacevoli.
- ✔ Non consideri che i ciclisti sono più vulnerabili di te, e che il minimo contatto può essere molto pericoloso per loro.
- ✔ La domanda è sempre la stessa: all'incrocio gira o no?



Incroci

Quando pedali

- ✔ Gli stop valgono per tutti, compreso te.
- ✔ Se allo stop o ad un semaforo, ci sono veicoli fermi, arrestati dietro di loro in modo che possano vederti dallo specchietto. Il discorso vale soprattutto per i bus.
- ✔ Se un automobilista ti supera in prossimità di un incrocio, rallenta e mantieni uno spazio di sicurezza. Se dovesse girare a destra potrebbe tagliarti la strada!

Quando sei al volante

- ✔ La maggior parte degli incidenti tra bici e auto avviene agli incroci, è il classico incidente *"scusa amico, proprio non ti ho visto"*.
- ✔ Quando giri, pensa che le bici in genere vanno più veloci di quello che sembra dallo specchietto.
- ✔ Prima di girare a destra, pensa sempre che ci potrebbe essere un ciclista.
- ✔ Se c'è un ciclista fermo al semaforo o ad uno stop, posizionati dietro di lui e non al suo fianco.
- ✔ Se hai un ciclista davanti ad un incrocio, rallenta e lascia girare prima lui. È decisamente più sicuro superarlo nel rettilineo.



Sorpasso

Quando pedali

- ✔ Prima di superare un'auto parcheggiata o un ostacolo, girati, guarda alle tue spalle, e segnala la tua intenzione.
- ✔ Quando superi un'auto in sosta, ricorda che qualcuno (che non conosce La Nuova Guida, ndr), potrebbe aprire all'improvviso la portiera.
- ✔ Ci sono utenti ancora più vulnerabili di te: i pedoni.



Quando sei al volante

- ✔ Quando superi un ciclista mettili nei suoi panni! Lasciagli lo stesso spazio che lasceresti a un'auto.
- ✔ Lo spostamento d'aria dovuto al sorpasso, rappresenta un notevole pericolo per un ciclista. Non serve andare a 200 km/h!
- ✔ Armati di pazienza. Quando non c'è spazio sufficiente, non tentare un sorpasso azzardato. Goditi un po' di musica alla radio e aspetta di poterlo fare in tranquillità.
- ✔ Appena superato il ciclista, non rientrare immediatamente in carreggiata, rischieresti di tagliargli la strada.

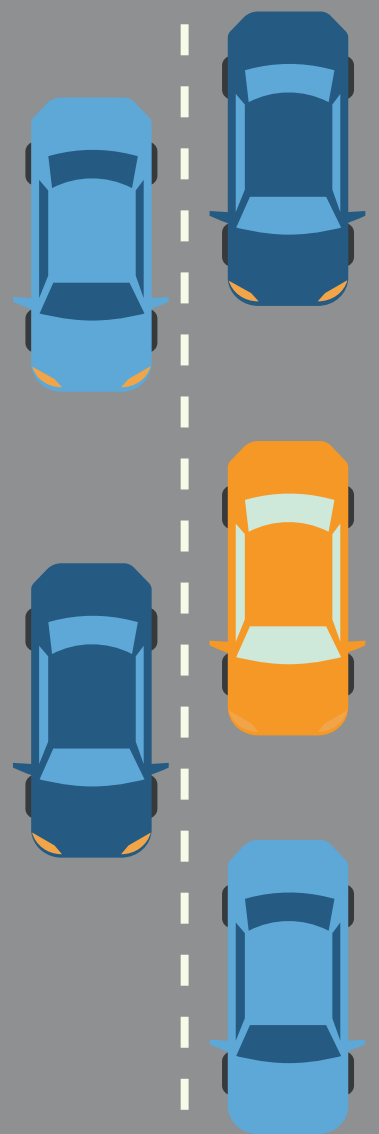
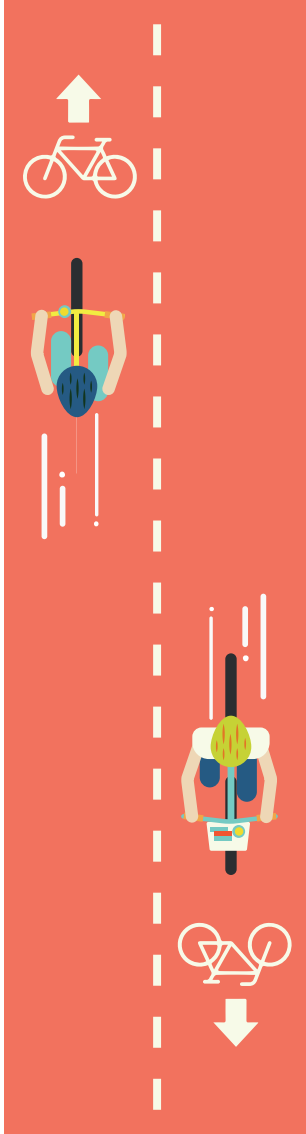


LA STRANA COPPIA

Piste ciclabili

Quando pedali

- ✔ Se devi lasciare la pista ciclabile, o se questa confluisce nel traffico, rallenta e osserva bene la strada.



Quando sei al volante

- ✔ Le piste ciclabili non sono sempre continue, spesso confluiscono nel traffico veicolare. Quindi, tieni sempre gli occhi aperti.

LA STRANA COPPIA

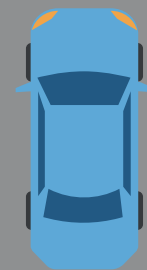
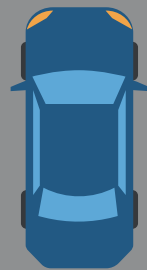
Girare a sinistra

Se sei ciclista

- ✔ Prima di girare a sinistra, osserva bene alle tue spalle e segnala con il braccio la tua intenzione. Fallo con il dovuto anticipo e per almeno 3 secondi.

- ✔ Anche se hai guardato bene alle tue spalle e hai segnalato correttamente l'intenzione di svoltare a sinistra, controlla una seconda volta, il cosiddetto "Lifesaver Look". Non si sa mai.

- ✔ Se non ti senti sicuro, o se ritieni che la strada sia pericolosa, fermati a destra e svolta non appena possibile.



Se sei un automobilista

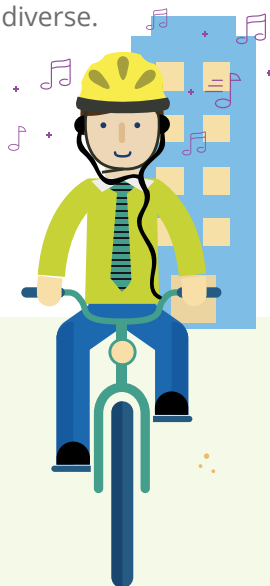
- ✔ Se un ciclista occupa la carreggiata al centro, indicando l'intenzione di svoltare a sinistra, rallenta, e dagli il massimo spazio possibile per la manovra. Evita di usare il clacson o di lampeggiare, potresti mandarlo in confusione.
- ✔ In ogni caso, non superare il ciclista che sta girando a sinistra.



Tips - Consigli

Quando pedali

- ✔ BE SAFE BE SEEN: la tua bici deve essere dotata di una luce bianca davanti e rossa dietro, oltre ad avere i catarifrangenti ai pedali. Di sera evita abiti scuri e ricorda che la tua sicurezza dipende in primis da te.
- ✔ Sentire "Bicycle" dei Queen mentre si pedala è fantastico, peccato che sia altrettanto pericoloso.
- ✔ A differenza delle auto, i modelli di bici hanno misure diverse. Al momento dell'acquisto chiedi un consiglio sulla taglia più adatta a te: non è solo questione di comodità, una bici fuori misura è più pericolosa.
- ✔ Il fatto che non ci sia la revisione obbligatoria non significa che la tua bici non abbia bisogno di manutenzione.



RINGRAZIA SEMPRE GLI AUTOMOBILISTI RISPETTOSI

Quando sei al volante

- ✔ Non usare il clacson in maniera aggressiva, anche se hai di fronte un ciclista poco rispettoso delle regole. Usalo solo per questioni di sicurezza. Non usarlo durante un sorpasso se non vuoi spaventarlo inutilmente.
- ✔ Allena lo sguardo: gli specchietti sono i tuoi alleati contro i punti ciechi.



- ✔ Per aprire le portiere del lato di guida usa sempre la mano destra, sarai così costretto a girare la testa e a renderti conto della presenza di un eventuale ciclista.
- ✔ Gran parte dell'antagonismo tra automobilisti e ciclisti è dovuto a incomprensioni circa i bisogni e gli atteggiamenti degli altri.

**TRATTA OGNI UTENTE DELLA STRADA
COME SE FOSSE UN TUO FAMILIARE**



www.lanuovaguida.it



